

WAY

Concrete Look



◆ Recer
cerâmica

Colour CONCRETE



NEW TREND

O estilo urbano e minimalista dos lofts de Nova Iorque inundou o imaginário europeu. Espaços quase em bruto, dominados pelo cimento. As peças de cerâmica WAY permitem trazer esse espírito contemporâneo e despojado do cimento descofrado para espaços que não foram construídos de raiz em cimento ou betão.



The minimalist urban style of New York lofts has flooded the European imagination. Rooms almost in the raw, dominated by cement. WAY porcelain tiles make it possible to bring this stripped-down contemporary spirit of rough cement to rooms that have not been built from scratch in cement or concrete.

Le style urbain et minimaliste des lofts de New York a inondé l'imaginaire européen. Espaces presque bruts, dominés par le ciment. Les pièces de céramique WAY permettent d'apporter cet esprit contemporain et dépouillé du ciment décoffré dans des espaces qui n'ont pas été construits au départ en ciment ou en béton.

Der urbane und minimalistische Stil der New Yorker Lofts überschwemmt Europa. Das Zement dominiert die rohen Räume. Die Fliesen der Serie WAY ermöglichen diese zeitgemäße schlichte Ästhetik von Beton in Räume zu bringen, die nicht von Anfang an in Zement oder Beton gebaut worden sind.

Colour BEIGE

120x60R

60x60
60x60R

30x60
30x60R

120x20R

20x60R

15x60R

33x33

45x45
45x45R

25x40

10x60R

A série WAY permite aliar a estética do cimento descofrado às vantagens da cerâmica. É resistente, impermeável e de fácil manutenção, o que a torna ideal tanto para habitações como para espaços comerciais e públicos de grande tráfego, interiores ou exteriores. Apesar do seu hard look, não tem rugosidades e tem um toque macio e confortável.



SOLID AS ROCK
SOFT AS SILK





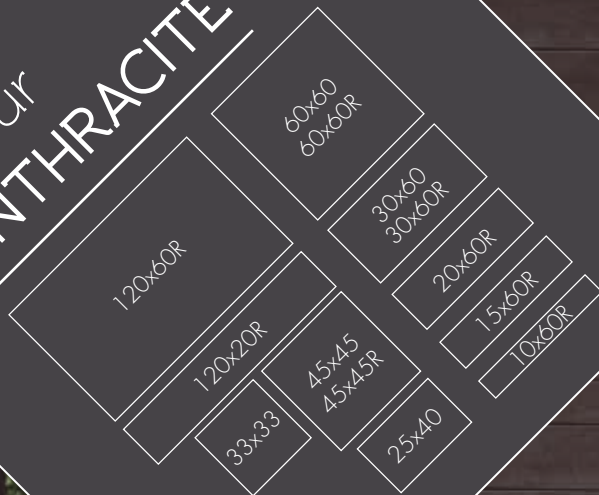
Way Beige 60x60R • Way Concrete 60x60R | 120x20R

The WAY series can combine the aesthetics of rough cement with the advantages of porcelain tiles. It is rugged, yet easy to care for, which makes it perfect for homes and high-traffic commercial and public areas alike, indoors and outdoors. Despite its hard look, it has no surface roughness and is soft and comfortable to touch.

La série WAY permet d'allier l'esthétique du ciment décoffré aux avantages de la céramique. Elle est résistante, imperméable et facile à entretenir, ce qui la rend idéale autant pour les habitations que pour les espaces commerciaux et publics à grand trafic, qu'ils soient intérieurs ou extérieurs. Malgré son «hard look», elle n'a pas de rugosités et son toucher est doux et agréable.

Die Serie WAY kombiniert die Ästhetik vom Beton mit den Vorteilen von der Keramik. Widerstandsfähig, wasserdicht, pflegeleicht und daher ideal sowohl für Wohnungen als auch für hochfrequentierte öffentliche und Gewerbeflächen in Innen- und Außenbereichen. Trotz der rauhen Optik ist die Oberfläche glatt und fühlt sich angenehm sanft an.

Colour
ANTHRACITE

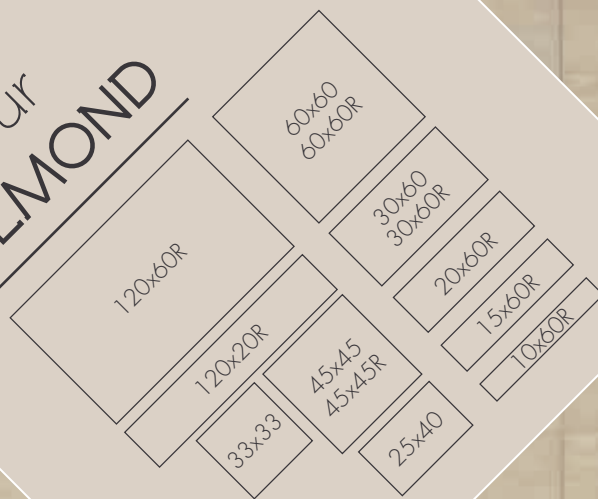


**STRONG
PERSONALITY**

Pavimentos e revestimentos cerâmicos que recriam o cimento texturado pela madeira e que transformam cada casa numa casa de arquitecto. Uma loja, bar ou restaurante num espaço de autor. Um espaço como todos os outros num espaço com personalidade.



Colour
ALMOND





Floor and wall tiles that recreate textured cement for wood and turn each house into an architect's house. A shop, bar or restaurant becomes a designer space. A common space becomes a space with character.

Revêtements de sol et muraux céramiques qui recréent le ciment texturé par le bois et qui transforment chaque maison en une maison d'architecte. Un magasin, un bar ou un restaurant en un espace d'auteur. Un espace comme tous les autres en un espace avec de la personnalité.

Wand- und Bodenfliesen aus Keramik die Beton mit Holzstruktur nachbilden, verwandeln jede Wohnung in ein Architektenhaus. Ein Shop, Bar oder Restaurant in einen Autorenraum. Einen Raum wie jeder andere in einen Raum mit Persönlichkeit.

NEUTRALITY
MEETS
CREATIVITY





A série WAY permite dar forma a espaços neutros que funcionam como uma tela em branco para a imaginação. Pede para ser combinada com outros materiais. Com peças de cerâmica ousadas, como as séries BOHÈME, REVIVAL, TWENTIES da RECER. Com decorações arrojadas e objectos marcantes. Com pessoas vividas.

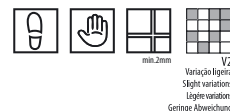


The WAY series can give shape to neutral spaces that function like a blank canvas for the imagination. It asks to be combined with other materials. With bold ceramic pieces such as RECER's BOHÈME, REVIVAL and TWENTIES series. With striking decoration and eye-catching objects. With lively people.

La série WAY permet de donner forme à des espaces neutres qui fonctionnent comme un écran vierge laissant cours à l'imagination. Elle a besoin d'être combinée avec d'autres matériaux. Avec des pièces en céramique audacieuses, comme les séries BOHÈME, REVIVAL, TWENTIES de RECER. Avec des décorations audacieuses et des objets marquants. Avec des figures qui ont vécu.

Die Serie WAY ermöglicht die Gestaltung neutraler Räume, die wie eine weiße Leinwand wirken. Sie verlangt nach einer Kombination mit anderen Materialien. Mit unorthodoxen Keramikfliesen, wie zum Beispiel die Serien BOHÈME, REVIVAL oder TWENTIES von RECER. Mit auffälligen Dekorationen und markanten Objekten. Mit welterfahrenen Menschen.

B O H È M E



BOHÈME GRID⁽¹⁾
G1121



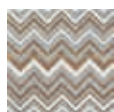
BOHÈME MATRIX⁽¹⁾
G1121



BOHÈME FULL⁽¹⁾
G1121



BOHÈME COOL⁽¹⁾
G1121



BOHÈME WAVE⁽¹⁾
G1121



BOHÈME LINE⁽¹⁾
G1121



M20x20

R E V I V A L



REVIVAL LEAF⁽¹⁾
G1121



REVIVAL PATTERN⁽¹⁾
G1121



REVIVAL MEMORY⁽¹⁾
G1121



REVIVAL SPECTRUM⁽¹⁾
G1121



REVIVAL TULIP⁽¹⁾
G1121



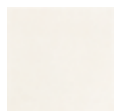
REVIVAL RING⁽¹⁾
G1121



REVIVAL CORNER⁽¹⁾⁽²⁾
G2105



REVIVAL FRAME⁽¹⁾⁽²⁾
G2105



REVIVAL WHITE⁽¹⁾
G1121



M20x20

T W E N T I E S



TWENTIES CLASSIC⁽¹⁾
G1121



TWENTIES DIAMOND⁽¹⁾
G1121



TWENTIES CREST⁽¹⁾
G1121



TWENTIES CIRCLE⁽¹⁾
G1121



TWENTIES VERTEX⁽¹⁾
G1121



TWENTIES PETAL⁽¹⁾
G1121



TWENTIES CORNER⁽¹⁾⁽²⁾
G2105



TWENTIES FRAME⁽¹⁾⁽²⁾
G2105



TWENTIES BLACK⁽¹⁾
G1121



TWENTIES GREY⁽¹⁾
G1121



TWENTIES WHITE⁽¹⁾
G1121



M20x20

(1) Coleção composta por peças diferentes, disponibilizadas de forma aleatória dentro da embalagem ou separadamente por padrão individual.

(1) The collection comprises different pieces, packaged as a random assortment or separately by individual pattern.

(1) Collection composée de pièces différentes, disposées de forme aléatoire dans l'emballage ou séparément, par motif individuel.

(1) Kollektion aus verschiedenen Teilen, die in zufälliger Kombination oder nach Mustern getrennt abgepackt werden.

(2) Peças que podem ser disponibilizadas separadamente.

(2) Pieces can be sold separately.

(2) Pièces qui peuvent être fournies séparément.

(2) Fliesen können einzeln zur Verfügung gestellt werden.

Tabela de embalagem e paletização

Packing List

Embalage et Palettisation

Verpackung Und Palettierung



| FORMATO (cm) /Size (cm) /Format (cm) /Format (cm) | ESPESSURA (cm) /Thickness (cm) /Épaisseur (cm) /Dicke (cm) | CAIXA / Box / Caisse / Box | | | Paleta / Pallet / Palette / Palette | | | DIMENSÕES /Dimensions / Dimension /Abmessungen |
|--|---|-------------------------------------|-------------------------|-------|--------------------------------------|-------------------------|------|--|
| | | PEÇAS /Pieces / Pièces /Telle | m ² / sqm | Kg | CAIXAS /Boxes / Caisnes /Boxen | m ² / sqm | Kg | |
| M20x20 | 6 | 25 | 1,00 | 11,94 | 112 | 112 | 1370 | 1200x800x940 |



Porcelânicos

Porcelain Tiles

Grès Cérame

Feinsteinzeug

Cores disponíveis

Available colours

Couleurs Disponibles

Verfügbare Farben



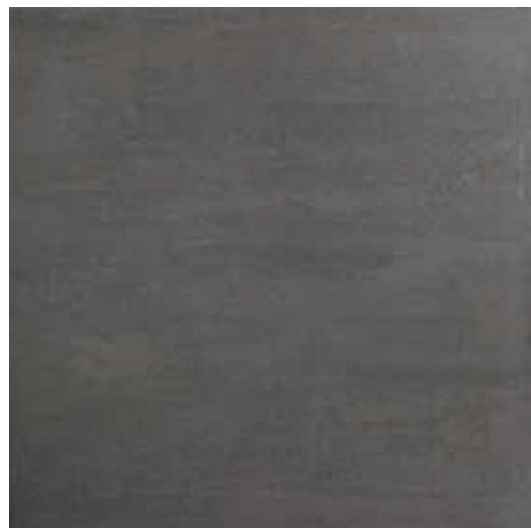
Beige



Almond



Concrete



Anthracite

Para aproximar este produto ao natural e definir um conceito estético equilibrado, produzem-se peças diferentes entre si em tonalidade e desenho.

In order to obtain a natural effect and balanced aesthetic concept, pieces are produced different from each other with varying tones and designs.

Pour rapprocher ce produit de l'aspect naturel et définir un concept esthétique équilibré, sont produites des pièces différentes entre elles en termes de tonalité et de design.

Um dieses Produkt so natürlich wie möglich und im Sinne einer ausgewogenen Ästhetik zu gestalten, werden die einzelnen Stücke in unterschiedlichen Farbtönungen und Mustern hergestellt.

Porcelânicos

Porcelain Tiles
Grès Cérame
Feinsteinzeug



min. 2mm nos formatos: 16" in format: 16" dos formatos: 16" in format: 16"

V3 Variação moderada Moderate variations Variation modérée Mäßige Abweichung



120x60R

Way 120x60R⁽¹⁾
G1419



60x60
60x60R

Way 60x60⁽¹⁾
G1520
Way 60x60R⁽¹⁾
G1403



120x20R

Way 120x20R⁽¹⁾
G1422



30x60
30x60R

Way 30x60⁽¹⁾
G1306
Way 30x60R⁽¹⁾
G1321



45x45
45x45R

Way 45x45⁽¹⁾
G1304
Way 45x45R⁽¹⁾
G1315



33x33

Way 33x33⁽¹⁾
G1211



20x60R

Way 20x60R⁽¹⁾
G1415



15x60R

Way 15x60R⁽¹⁾
G1417



10x60R

Way 10x60R⁽¹⁾
G1421

Complementos

Decorative Pieces
Pièces décoratives
Formteile



30x30R

Mosaic Way 1 (4,5x4,5)⁽¹⁾
G2004



30x30R

Mosaic Way 2⁽¹⁾
G2009



30x30R

Mosaic Way Fit 1⁽¹⁾
G2313



30x30R

Mosaic Way Fit 2⁽¹⁾
G2316



30x60
30x60R

Degrau com Bordo
Step tread
Nez de marche
Schenkelplatte

Degrau com Bordo Way 30x60⁽¹⁾
G2335
Degrau com Bordo Way 30x60R⁽¹⁾
G2335



8x60/8x60R/8x45
8x45R/8x33

Rodapé Way 8x60⁽¹⁾
G2118
Rodapé Way 8x60R⁽¹⁾
G2120
Rodapé Way 8x45⁽¹⁾
G2112
Rodapé Way 8x45R⁽¹⁾
G2113
Rodapé Way 8x33⁽¹⁾
G2104

Rodapé
Skirting
Plinthe
Sockelleisten

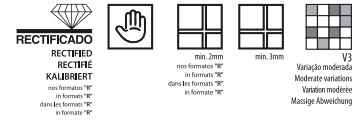
(1) Peça disponível em todas as cores da colecção.
(1) Piece available in all the colours of the collection.
(1) Pièce disponible sur tous les coloris de la collection.
(1) Teil erhältlich in allen Farben der collection.

WAY

Concrete Look

Revestimento de pasta branca

White body wall tiles
 Revêtement en pâte blanche
 Weissescherbige wandfliesen



Cores disponíveis

Available colours
 Couleurs Disponibles
 Verfügbare Farben



Beige



Almond



Concrete



Anthracite



30x60
 30x60R

Way 30x60 Rev (1)
G1164
 Way 30x60R Rev (1)
G1519



25x40

Way 25x40(1)
G1160

Para aproximar este produto ao natural e definir um conceito estético equilibrado, produzem-se peças diferentes entre si em tonalidade e desenho.
 In order to obtain a natural effect and balanced aesthetic concept, pieces are produced different from each other with varying tones and designs.
 Pour rapprocher ce produit de l'aspect naturel et définir un concept esthétique équilibré, sont produites des pièces différentes entre elles en termes de tonalité et de design.
 Um dieses Produkt so natürlich wie möglich und im Sinne einer ausgewogenen Ästhetik zu gestalten, werden die einzelnen Stücke in unterschiedlichen Farbtönungen und Mustern hergestellt.

Complementos

Decorative Pieces
Pièces décoratives
Formteile



30x60

Way Nexus 30x60 Rev (1)
G1173



30x60
30x60R

Way Axis 30x60 Rev (1)
G1173
Way Axis 30x60R Rev (1)
G1524



25x40

Way Evo 25x40
G1169



30x30R

Mosaic Way (3,5x3,5) Rev (1)
G2005



30x30R

Mosaic Way Mix (3,5x3,5) Rev
G2005



30x30R

Mosaic Way (1,5x4,5) Rev (1)
G2010



30x30R

Mosaic Way Mix 1 (1,5x4,5) Rev
G2010



30x30R

Mosaic Way Mix 2 (1,5x4,5) Rev
G2010

(1) Peça disponível em todas as cores da coleção.
(1) Piece available in all the colours of the collection.
(1) Pièce disponible sur tous les coloris de la collection.
(1) Teil erhältlich in allen Farben der collection.

Tabela de embalagem e paletização | Porcelânicos

Packing List | Porcelain Tiles
Emballage et Palettisation | Grès Cérame
Verpackung Und Palettierung | Feinsteinzeug



| FORMATO (cm) /Size (cm) /Format (cm) /Format (cm) | ESPESSURA (mm) /Thickness (mm) /Épaisseur (mm) /Dicke (mm) | OBSERVAÇÕES /Notes /Notes /Anmerk | CAIXA / Box / Caisse / Box | | | Paleta / Pallet / Palette / Palette | | | |
|--|---|--|-------------------------------------|-------------------------|-------|--------------------------------------|-------------------------|------|--|
| | | | PEÇAS /Pieces / Pièces /Telle | m ² / sqm | Kg | CAIXAS /Boxes / Caisnes /Boxen | m ² / sqm | Kg | DIMENSÕES /Dimensions / Dimension /Abmessungen |
| 120x60R | 11 | | 1 | 0,72 | 19,00 | 50 | 36,00 | 940 | 1305x855x750 |
| 120x20R | 11 | | 1 | 0,24 | 6,30 | 60 | 14,40 | 415 | 1290x800x400 |
| 60x60 | 9,5 | | 3 | 1,10 | 24,40 | 40 | 44,00 | 1074 | 1200x800x755 |
| 60x60R | 9,5 | | 3 | 1,07 | 22,67 | 44 | 47,08 | 1020 | 1200x800x745 |
| 45x45 | 8 | | 6 | 1,24 | 20,69 | 66 | 81,84 | 1400 | 1200x800x1050 |
| 45x45R | 8 | | 6 | 1,20 | 20,55 | 66 | 79,20 | 1385 | 1200x800x1050 |
| 30x60 | 7,8 | | 8 | 1,47 | 25,80 | 40 | 58,80 | 1040 | 1200x800x755 |
| 30x60R | 9,5 | | 6 | 1,07 | 23,33 | 40 | 42,80 | 935 | 1200x800x755 |
| 33x33 | 7,2 | | 10 | 1,09 | 17,40 | 68 | 74,12 | 1189 | 1200x800x800 |
| 20x60R | 9,5 | | 11 | 1,30 | 27,65 | 48 | 62,40 | 1360 | 1200x800x910 |
| 15x60R | 9,5 | | 11 | 0,97 | 20,25 | 60 | 58,20 | 1235 | 1200x800x910 |
| 10x60R | 9,5 | | 20 | 1,17 | 25,00 | 48 | 56,16 | 1235 | 1200x800x910 |
| 30x30R (Mosaic) | 9,5 | | 11 | 1,00 | 17,00 | 30 | 30,00 | 543 | 1200x800x690 |
| 8x60 Rodapé* | 7,8 | Metros Lineares** | 13 | 7,80 | 10,60 | 96 | 748,80 | 1018 | 1120x950x810 |
| 8x60 Rodapé* | 9,5 | Metros Lineares** | 12 | 7,20 | 12,00 | 96 | 691,20 | 1167 | 1120x950x810 |
| 8x60R Rodapé* | 9,5 | Metros Lineares** | 12 | 7,20 | 11,30 | 96 | 691,20 | 1099 | 1120x950x810 |
| 8x45 Rodapé* | 8 | Metros Lineares** | 32 | 14,40 | 19,42 | 56 | 806,40 | 1087 | 1120x950x810 |
| 8x45R Rodapé* | 8 | Metros Lineares** | 32 | 14,40 | 18,90 | 56 | 806,40 | 1062 | 1120x950x810 |
| 8x33 Rodapé* | 7,2 | Metros Lineares** | 25 | 8,25 | 9,75 | 104 | 858,00 | 1039 | 1120x950x785 |

* Skirting /Plinthe /Sockelleisten ** Linear meters /Mètres linéaires /Laufende Meter

Tabela de embalagem e paletização | Revestimento de pasta branca

Packing List | White Body Wall Tiles
Emballage et Palettisation | Revêtement en Pâte Blanche
Verpackung Und Palettierung | Weisscherbige Wandfliesen



| FORMATO (cm) /Size (cm) /Format (cm) /Format (cm) | ESPESSURA (mm) /Thickness (mm) /Épaisseur (mm) /Dicke (mm) | CAIXA / Box / Caisse / Box | | | Paleta / Pallet / Palette / Palette | | | |
|--|---|-------------------------------------|-------------------------|-------|--------------------------------------|-------------------------|-----|--|
| | | PEÇAS /Pieces / Pièces /Telle | m ² / sqm | Kg | CAIXAS /Boxes / Caisnes /Boxen | m ² / sqm | Kg | DIMENSÕES /Dimensions / Dimension /Abmessungen |
| 30x60 | 9,5 | 6 | 1,13 | 19,00 | 40 | 45,20 | 760 | 1200x800x755 |
| 30x60R | 9,5 | 6 | 1,07 | 18,00 | 40 | 42,80 | 725 | 1200x800x755 |
| 25x40 | 9,0 | 10 | 1,00 | 15,84 | 57 | 57,00 | 945 | 1200x800x910 |
| 30x30R (Mosaic) | 9,5 | 11 | 1,00 | 15,45 | 30 | 30,00 | 486 | 1200x800x870 |

Se pretender saber mais sobre as características técnicas e as melhores práticas de aplicação, limpeza e manutenção, consulte www.recer.pt
To find out more about the technical characteristics and the best way to lay, clean and maintain the products, please go to www.recer.pt
Si vous désirez en savoir plus sur les caractéristiques techniques et les meilleures pratiques de pose, de nettoyage et d'entretien, consultez www.recer.pt
Falls Sie mehr über die technischen Merkmale und die angeratene Verlegetechnik, Reinigung und Pflege erfahren möchten, konsultieren Sie bitte www.recer.pt



Espanha | *Spain*
 Recer Cerâmicas, S.A.
 Avda. de Castellón - S/N (Nave 12)
 12540 Villarreal (Castellón)
 España
 Tel.: +34 964 524 601
 Móvil: +34 669 357 470
 Fax: +34 964 537 489
 recer@recer.es
 www.recer.pt
 GPS: 39°56'52.57"N | 0°05'18.75"W

França | *France*
 Recer, S.A.
 9 Bis, Rue Lacuée
 75012 Paris
 France
 Tel.: +33 143 423 112
 Fax: +33 143 423 053
 contact@receratelier.fr
 www.receratelier.fr
 GPS: 48°50'58.42"N | 02°22'11.42"E

SEDE | *HEAD OFFICE* | *SIÈGE SOCIAL* | *SITZ*
 Oliveira do Bairro | *Oliveira do Bairro*

Recer – Indústria de Revestimentos Cerâmicos, S.A.
 Apartado 20
 3771-953 Oliveira do Bairro
 Portugal
 Tel.: +351 234 730 500
 Fax: +351 234 730 501
 recer@recer.pt
 www.recer.pt
 GPS: 40°30'43.8"N | 8°30'33.1"W

Lisboa | *Lisbon*
 Rua Fernando Palha, 29 A
 1950-130 Lisboa
 Portugal
 Tel.: +351 218 620 740
 Fax: +351 218 620 749
 recer.lisboa@recer.pt
 www.recer.pt
 GPS: 38°44'40.22"N | 9°6'4.01"W

Porto | *Oporto*
 Rua Delfim Ferreira, 776 / 780 (à Via Rápida)
 4100-199 Porto
 Portugal
 Tel.: +351 226 199 320/8
 Fax: +351 226 199 329
 recer.porto@recer.pt
 www.recer.pt
 GPS: 41°10'28.93"N | 8°39'8.03"W

