

Flowcoat SF41 composite 2/3 mm

Classement CSTB PM/C : 2324/333332333(2,5mm)



Description

Le Flowcoat SF 41 est un revêtement époxy, non solvanté à hautes résistances chimiques.

Destination

Applications multiples en industries telles que : zones de production et de stockage, local de charge batteries, ateliers...

Avantages

- Résistances chimiques.
- Tenue à l'abrasion.
- Non solvanté, faible odeur.
- Esthétique.
- Finition très fermée.
- Anti-dérapance adaptable.
- Sans nonylphénol.

Guide des performances

Conforme à la norme FeRFA BS 8204-6, catégorie 3.

Le tableau ci-dessous indique le comportement du système au regard de plusieurs propriétés.

Une échelle de 1 à 5 est utilisée, dans laquelle 5 est le meilleur résultat. 5 Excellent, 4 Très bon, 3 Bon (acceptable), 2 Moyen, 1 Faible

Classement au feu	5	Imperméabilité	4
Glissance	3/4	Nettoyabilité	5
Résistance à l'impact	2/4	Résistance à l'usure	3/4
Tenue thermique	2	Résistance aux agents chimiques	4
Circulation	2/4	Résistance aux rayures	2/4

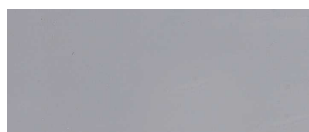
Nuancier standard



Gris lumineux 222



Beige 326



Gris moyen 280



Vert émeraude 740



Gris jaune 217



Melon 340



Rouge tuile 637

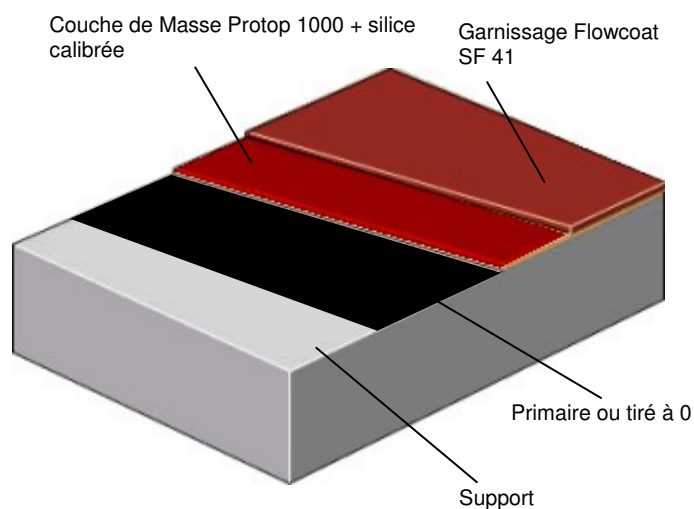


Bleu ciel 452

Les couleurs réelles peuvent présenter des nuances différentes. Contactez votre représentant pour recevoir des échantillons.

Références

Bentley Motor Cars, Jaguar Cars S Class Production Line, New Strait Times Production Plant - Malaysia, Humber Power Station, Vauxhall Automotive production lines.



Descriptif

Produit : Flowcoat SF 41 composite.
Finition : brillante.
Epaisseur : 2/3 mm.
Couleur : voir nuancier.
Préparation des supports et mise en œuvre dans le respect des instructions du fournisseur Flowcrete UK limited.

Application

La pose devra être effectuée par un entrepreneur agréé par Flowcrete disposant d'un système d'assurance qualité.
Pour obtenir des renseignements à propos de nos entrepreneurs agréés, veuillez prendre contact avec votre représentant local ou nous contacter via notre site Internet : www.flowcrete.com.

Détail du système

Composite :
Primaire : Peran STC ou protop 1000 ou Hydraseal DPM à 0,4 kg/m².
Couche de masse Protop 1000 + composite filler : 1,5 kg -2 kg ; cette opération est renouvelée pour les épaisseurs supérieures à 3 mm.
Saupoudrage et regarnissage Flowcoat SF 41 de 0.6 à 0.9 kg/m².
Pour le système composite une large gamme de charges permet d'ajuster le degré d'anti-dérapance.

Notre savoir faire : le sol

Flowcrete est une division du Groupe Flowcrete, le leader mondial des revêtements de sol spécialisés pour l'industrie, le commerce et les bâtiments publics. Parmi les systèmes disponibles, mentionnons notamment les systèmes de chauffage par le sol, les chapes prêtes à l'emploi, les revêtements industriels, les finitions de sol décoratives, les systèmes terrazzo, les complexes d'étanchéité des plates-formes de parking pour voitures, les systèmes de protection contre la corrosion, etc.
Notre objectif est de répondre aux exigences que vous posez pour votre sol.

Exigences relatives au support

Le support de type béton ou chape devra présenter une résistance minimale de 25 N/mm², être débarrassé de toute laitance, poussière et autre contamination. Le support devra également être exempt de toute humidité ascensionnelle et de toute pression des eaux souterraines. En l'absence de toute membrane étanche, Flowcrete Hydraseal DPM pourra être incorporé directement sous le système Flowcoat. La résistance à la traction du support sera de minimum 1.5 Mpa en traction directe. Le détail des conditions d'application est repris dans notre notice spécifique relative aux conditions d'applications des résines Flowcrete.

Considérations environnementales

Le système fini est considéré comme ne présentant aucun risque pour la santé et pour l'environnement. La durée de vie utile prolongée et la surface sans raccord diminuent les besoins en réparation, maintenance et nettoyage.
Les considérations environnementales et sanitaires sont contrôlées lors de la fabrication et de la pose des produits par du personnel de Flowcrete et par des entrepreneurs hautement qualifiés, disposant d'une vaste expérience.

Informations techniques

Ces valeurs sont celles enregistrées en laboratoire à 20°C et à 50% d'humidité relative

Tenue au feu Euroclass	BS 476 Part 7 BflS1
Glissance Sur Flowcoat SF 41	Selon BS 7976-2 Pendule TRRL Sec 80 humide 35
Tenue à la température	Pas de pertes de performances jusqu'à 70°C
Perméabilité à l'eau	Nil – Karsten Test (imperméable)
Dureté de surface	180 secs. Test de dureté Koenig
Résistance chimique	Tableau de résistance sur demande
Résistance à l'abrasion	ASTM D4060 abrasimètre TABER: 5 mg de perte pour 1000 cycles (roue CS 17 poids 1 kg) BS 8204-2: Class AR2
Résistance à la compression	> 80 N/mm ² (BS 6319)
Résistance à la flexion	60 N/Mm ² (BS 6319)
Résistance à la traction	15 N/mm ² (BS 6319)
Adhérence	Supérieure à la cohésion du béton soit > 1.5 MPa.

Vitesse de durcissement

	10°C	20°C	30°C
Trafic normal	48 hrs	16 hrs	12 hrs
Trafic lourd	72 hrs	48 hrs	40 hrs
Durcissement complet	12 j	7 j	7 j

Maintenance et entretien

Bien que ce revêtement dispose d'excellentes propriétés, il est indispensable de nettoyer et d'entretenir régulièrement le Flowcoat SF 41.
Un nettoyage à la brosse rotative dure et l'utilisation d'un détergent alcalin dilué sont recommandés

Nota

Les produits FLOWCRETE sont garantis contre les défauts de fabrication selon nos conditions générales d'assurance consultables dans nos conditions générales de vente que vous pouvez obtenir sur demande.

Informations complémentaires

Nous sommes à votre disposition pour valider vos choix ou recommandations pour réaliser ou spécifier un revêtement de sol. N'hésitez pas à consulter votre représentant local.

Nos fiches techniques ont pour objectif de vous conseiller d'après nos connaissances les plus récentes, nous nous réservons donc le droit de modifier à tout moment le contenu de celles-ci. L'emploi des produits doit être adapté aux conditions spécifiques à chaque situation. Par ailleurs, nos produits doivent être mis en œuvre par des personnes qualifiées.