

## WELL FLOOR REPAIR FF

**MORTIER DE REPARATION STRUCTUREL A PRISE RAPIDE AVEC FIBRES METALLIQUES.  
POUR SOLS, REGARDS, JOINTS DE CHAUSSEE ET PLANCHERS SOUMIS A TRAFIC  
LOURD ET FORTEMENTS SOLLICITES .**

### DESCRIPTION

**WELL FLOOR REPAIR FF** est un mortier de calibre rapide basé sur des ciments spéciaux, contenant des additifs sélectionnés pour augmenter la résistance mécanique et réduire considérablement la rétraction hygrométrique. La présence de fibres STRONG FF permet une déformation et une ductilité supérieure à des bétons haute performance classique. Grâce à ses caractéristiques de rapidité et de durcissement, **WELL FLOOR REPAIR FF** augmente la résistance aux chocs et les contraintes dynamiques, ce qui le rend adapté à la réparation localisée de sols industriels et commerciaux soumis à de gros trafic, ainsi qu'à des éléments de structures fortement sollicités. **WELL FLOOR REPAIR FF** permet également d'être utilisé à basse température.

### PROPRIETE

- Temps de travail d'environ 20 minutes à 20° C
- Résistance mécanique initiale élevée (25 N/mm<sup>2</sup> à 2 heures, 40 N/mm<sup>2</sup> à 3 heures)
- Retrait (< 0,2 mm/m)
- Excellente adhérence au béton
- Haute résistance à l'abrasion et à l'impact
- Bonne résistance à l'attaque chimique
- Excellente durabilité
- Haute résistance à la carbonatation, aux cycles gel/dégel et aux hydrocarbures.
- Applicable en épaisseurs de 10 mm à 150 mm, pour des épaisseurs plus importante il est possible d'ajouter 30% de charges.
- Application et mise en service très rapide.
- Réouverture à tous les trafics après 2 heures à 20° C

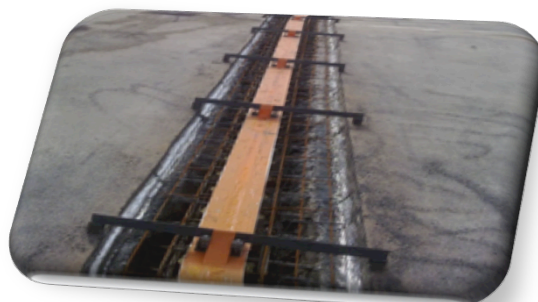
### UTILISATION

**WELL FLOOR REPAIR FF** permet des réparations avec une réouverture rapide de la circulation : planchers industriels et commerciaux intérieur/extérieur, joints routiers, et structures fortement contraintes.

### Mode d'emploi

Le support doit être sain et propre, correctement préparé et structurellement approprié pour la pose ultérieure de **WELL FLOOR REPAIR FF**. Une préparation soignée doit rendre les agrégats de béton clairement visibles. Les supports doivent être saturés d'eau avant l'application, en éliminant tout excès ou stagnation. Les joints de dilatation existants seront identifiés et remontés en surface. La température de support ne doit pas être inférieure à 0° C.

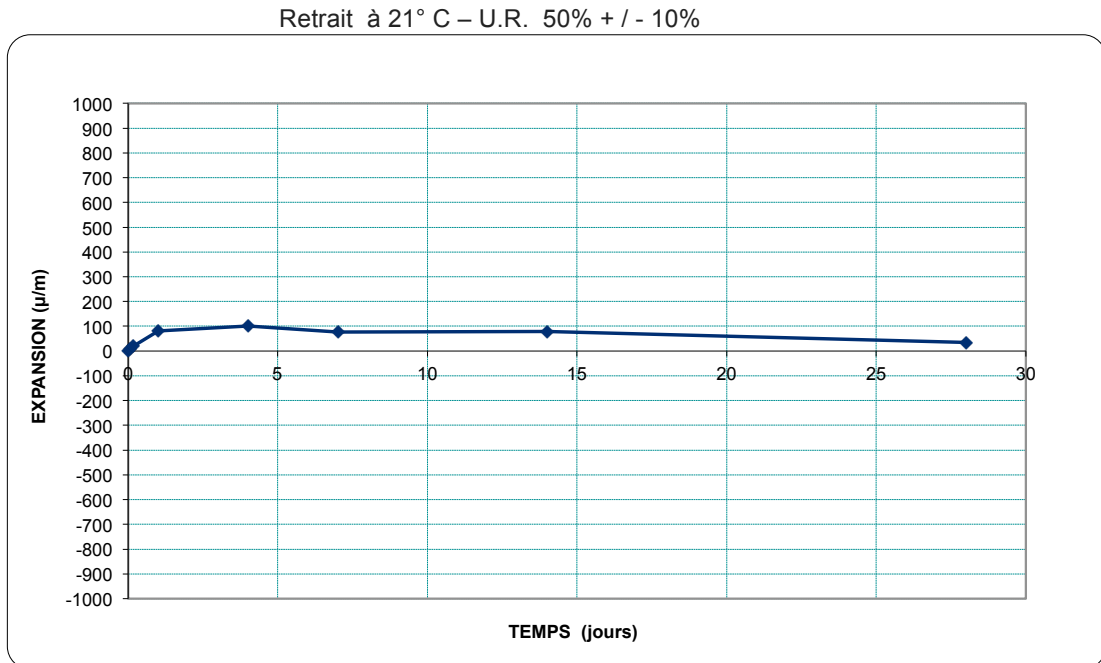
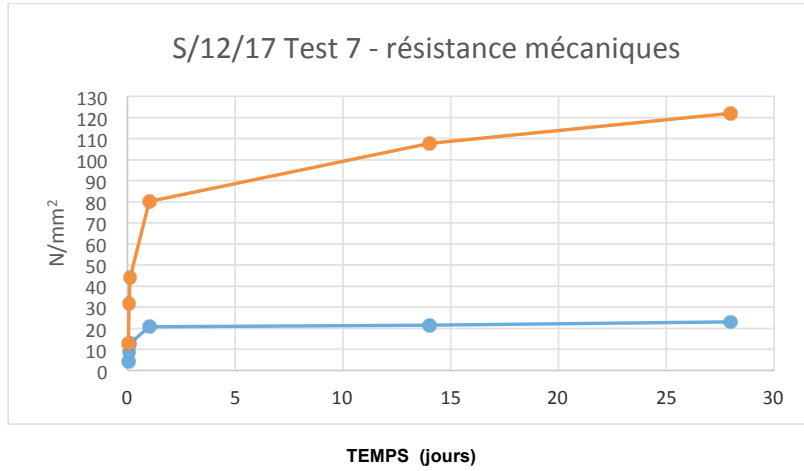
Pour la préparation, utilisez un malaxeur approprié, en prenant soin de continuer à mélanger jusqu'à ce que l'ensemble soit parfaitement homogène et que les fibres métalliques soient bien réparties. Le dosage en eau sera de 11,5% à 12% pour un sac de 25kg, La température de l'application doit être comprise entre 0° C et 30°C. En cas de basse température, il est conseillé d'utiliser de l'eau chaude pour le mélange et de couvrir la zone réparée avec une toile ou un élément isolant.



**CARACTÉRISTIQUES TECHNIQUES**

Granulométrie maximale	2,2 mm
Temps de prise initiale	≥ 15 minutes
Temps de prise finale	≤ 35 minutes
Adhérence sur béton - EN1542	> 2 N/mm <sup>2</sup>
Module d'élastique statique à 28 j	> 30,000 N/mm <sup>2</sup>
Retrait après 28 j – EN 12617-4	< 0,200 mm/m
Résistances à la flexion - EN 196-1	
- 1 heure	4,4 N/mm <sup>2</sup>
- 2 heures	8,9 N/mm <sup>2</sup>
- 3 heures	12,9 N/mm <sup>2</sup>
- 24 heures	16,5 N/mm <sup>2</sup>
- 14 jours	20 N/mm <sup>2</sup>
- 28 jours	23 N/mm <sup>2</sup>
Résistance à la compression - EN 12190	
- 1 heure	12,6 N/mm <sup>2</sup>
- 2 heures	31,6 N/mm <sup>2</sup>
- 3 heures	43,9 N/mm <sup>2</sup>
- 24 heures	80,2 N/mm <sup>2</sup>
- 14 jours	107,8 N/mm <sup>2</sup>
- 28 jours	120,0 N/mm <sup>2</sup>





The logo for RECA, featuring the word "reca" in a lowercase, sans-serif font. The letter "e" is green, while "r", "c", and "a" are dark brown. A thin green horizontal line is positioned below the text.

Peintures et chimie de la construction



#### **MISES EN GARDE**

Ne pas appliquer à des températures <0°C ou >30°C.  
Évitez de stocker le produit en plein soleil en cas de températures élevées .

#### **CONSOMMATION**

22 kg/m<sup>2</sup> sur 1 cm d'épaisseur.

#### **EMBALLAGES**

Code. **WLFLRPFF.25 – WELL FLOOR REPAIR FF**

Sacs de 25 kg

#### **STOCKAGE**

12 mois dans les sacs d'origine non ouverts et maintenus dans un environnement sec et protégé à des températures comprises entre 5° C et 35° C.

#### **PRECAUTIONS**

Le produit contient des composants cimentaires et de la chaux ou de l'hydrolyse qui, lors de la préparation et de la mise en service, peut provoquer une irritation du contact avec la peau et les yeux. Utilisez des gants et des lunettes de protection.

---

Nos fiches techniques ont pour objectif de vous conseiller d'après nos connaissances les plus récentes, nous nous réservons donc le droit de modifier à tout moment le contenu de celle-ci. L'emploi des produits doit être adapté aux conditions spécifiques à chaque situation. Par ailleurs, nos produits doivent être mis en œuvre par des personnels qualifiés.

Date d'émission : 26.07.2017

Révision n. 01 du 26.07.2017

**ce produit est exclusivement distribué par**  
**RECA/CEDIP**  
**16, Avenue Jean Mermoz**  
**93120 La COURNEUVE**